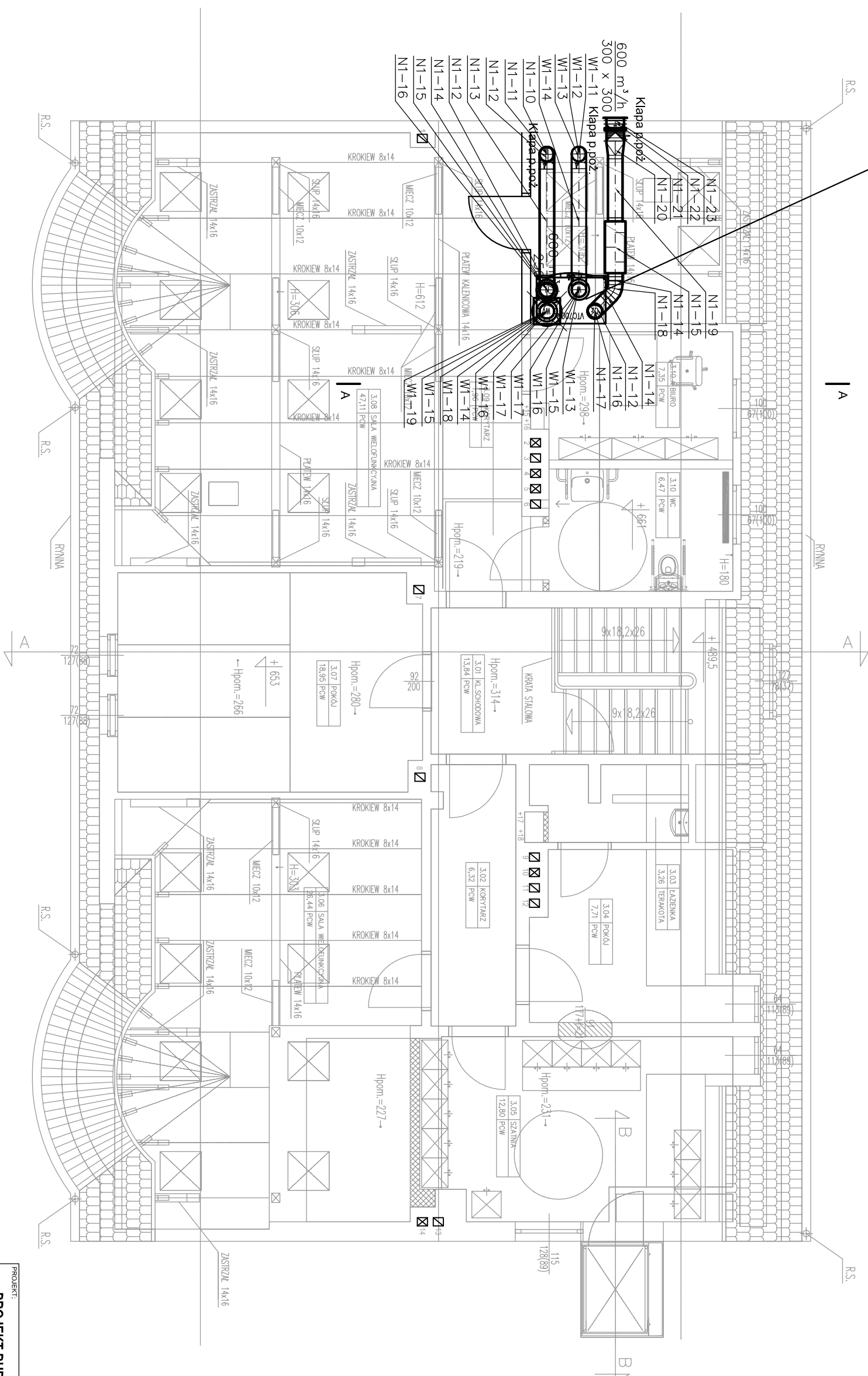


Centrala wentylacyjna z wymiennikiem przeciwwprądowym
 N/W=600/600m³/h; 200/200Pa; spr. temperaturowa 91%; 160kg; 230V; 2x168W;
 wbudowana nagrzewnica elektryczna: 400V; 4.5kW; 3.5kg; filtry 2 x G4;
 SFP=1.49kW/m³/s; moc akustyczna całkowita dB(A): N=68, W=50, Wy=68, Cz=52, otocz=49,
 spełnia ERP 2016/EP 2018.



PROJEKT:
**PROJEKT BUDOWLANY PRZEBUDOWY KOND. 1. PIĘTRA
 I Poddasza wraz ze zmianą sposobu użytkowania oraz
 budowy podnosznika dla niepełnosprawnych
 w budynku przy ul. Stoleczyńskiej 161 na potrzeby
 domu kultury**

INWESTOR: Dom Kultury „Klub Siskwin”
 ul. Stoleczyńska 163, 71 – 888 SZCZECIN

LOKALIZACJA: ul. Stoleczyńska 161
 SZCZECIN

PRACOWNIKI:
**INSTALACJA WENTYLACJI MECHANICZNEJ
 RZUT Poddasza**

PROJEKTANT: mgr inż. B OGNA TOMASZEWSKA
 mgr inż. KRZYSZTOF GOŁDZIEWSKI
 DATA: 06.2016
 SKALA: 1:50
 WERSJA: 10-S
 PODPIS: [Signature]