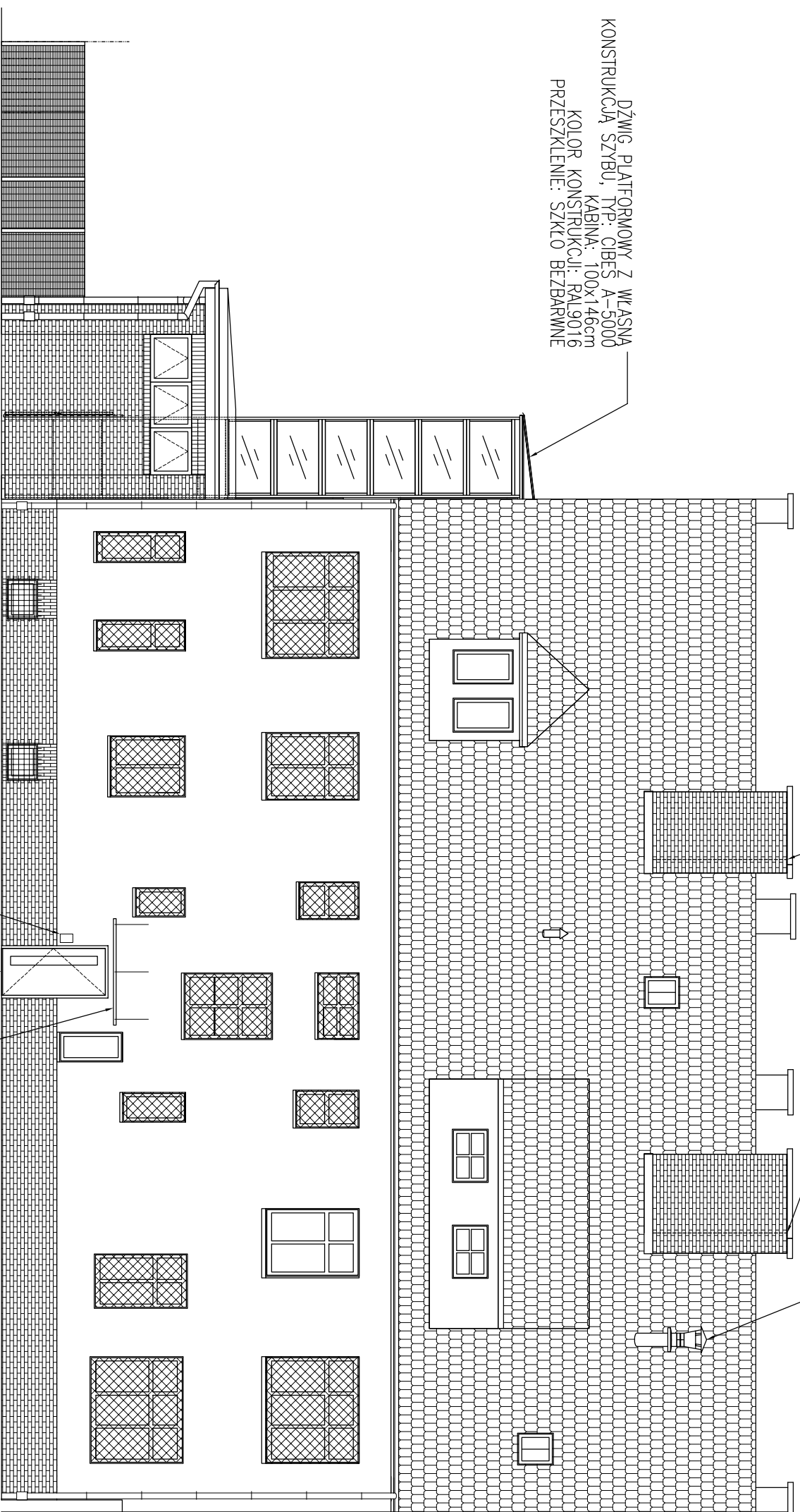


ROZBUDOWA KOMINA / DODANIE KANAŁU
WENT. / PEŁNA OBUDOWA Z PŁYTY
BUDOWLANEJ DO ZAST. ZEWNĘTRZNYCH /
OKŁADZINA Z PŁYTEK KLINKIERSKICH JAK NA
COKOLE

PROJEKTOWANA WENTYLACJA MECHANICZNA

DŹWIG PLATFORMOWY Z WŁASNA
KONSTRUKCJĄ SZYBU,
KABINA: 100x146cm
KOLOR KONSTRUKCJI: RAL9016
PRZESZKLENIE: SZKŁO BEZBARWNE



DRZWI WEJŚCIOWE DREWNIANE
ŚWIATŁO PRZEJŚCIA: 90cm

PANEL DOMOFONU

ZADASZENIE SZKLANE NAD WEJŚCIEM
WYSIĘG: 100cm / SZER. OK. 200cm

- UWAGI:
1. Pomiar został wykonany miernikiem laserowym.
 2. Poziomy podane na kotach wysokościowych należy traktować jako umowne, uśrednione poziomy danej kondygnacji. Rzeczywiście poziomy należy wyznaczyć, wykonując operat geodezyjny.
 3. Stan istniejący instalacji elektrycznych, sanitarnych ocenić na podstawie opracowań branżowych.
 4. Stan istniejący wentylacji grawitacyjnej ocenić na podstawie ekspertyzy kominiarskiej.
 5. Stan istniejący konstrukcji na podstawie ekspertyzy branży konstrukcyjnej.
 6. Niższe opracowanie jest chronione Prawem Autorskim (Dz.U.94.24.83).

PROJEKT:
**PROJEKT BUDOWLANY PRZEBUDOWY KOND. 1. PIĘTRA
I PODDASZA WRAZ ZE ZMIANĄ SPOSOBU UŻYTKOWANIA ORAZ
BUDOWY PODNOŚNIKA DLA NIEPEŁNOSPRAWNYCH
W BUDYNKU PRZY UL. STOLCZYNSKIEJ 161 NA POTRZEBY
DOMU KULTURY**

INWESTOR: Dom Kultury „Klub Skokwin”
Ul. Stoleczyńska 163, 71 – 888 SZCZECIN

LOKALIZACJA:
UL. STOLCZYNSKA 161
SZCZECIN

RSBUNEK:
**ELEWACJA
POŁUDNIOWO-ZACHODNIA**

BRANŻA:
ARCH.
SKALA:
1:100

DATA:
06.2016
HRBRS:
09-A
PROJEKTANT:
mgr inż. arch. MARCIN JACKOWIAK
SPRAWDZIŁ:
mgr inż. arch. ADAM ZWOLIŃSKI
UPR. nr 207/POWA/OKK/2009