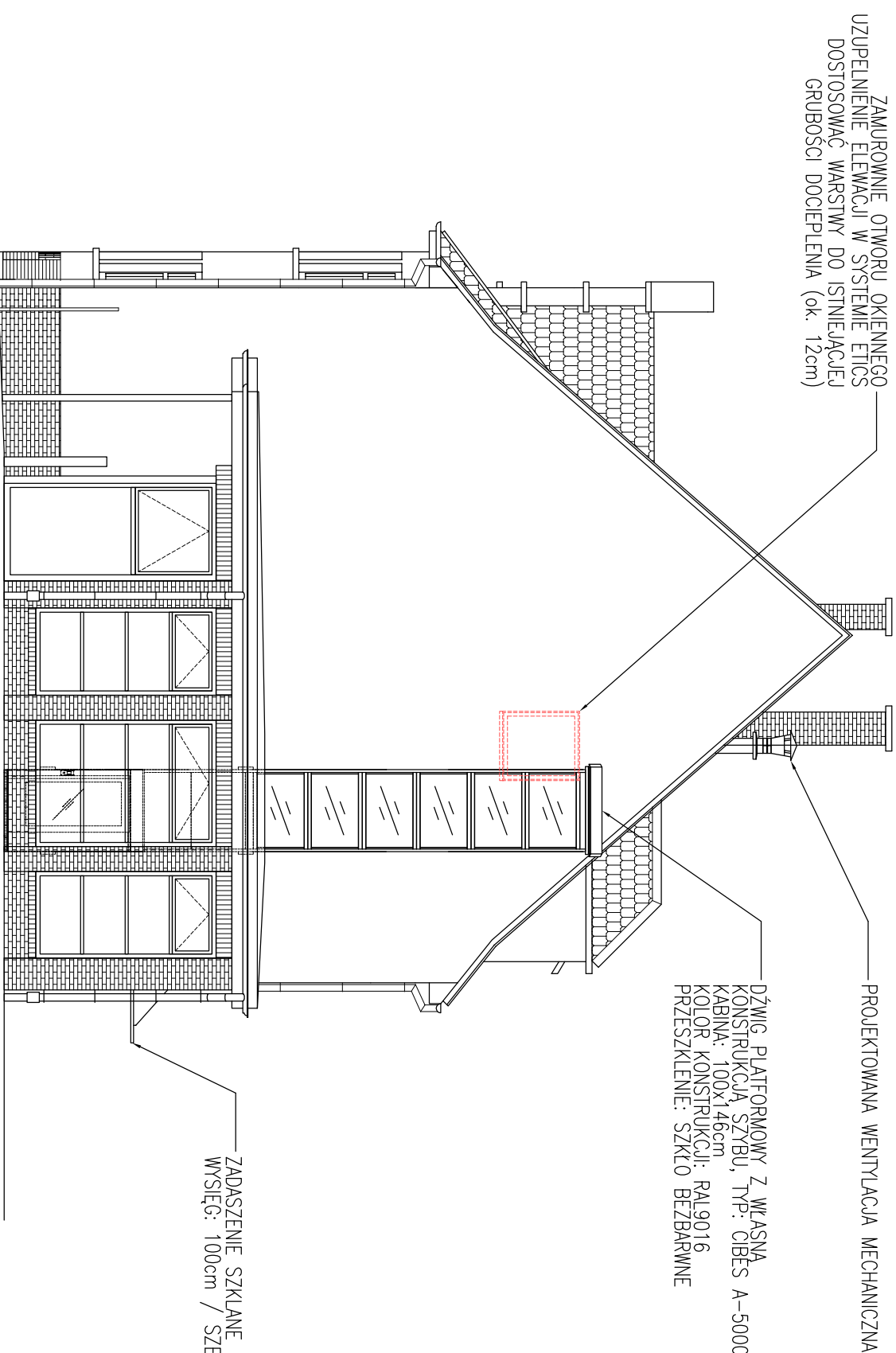


- UWAGI:
1. Pomiar został wykonany miernikiem laserowym.
 2. Poziomy podane na kotach wysokościowych należy traktować jako umowne, uśrednione poziomy danej kondygnacji. Rzeczywiste poziomy należy wyznaczyć, wykonując operat geodezyjny.
 3. Stan istniejący instalacji elektrycznych, sanitarnych ocenić na podstawie opracowań branżowych.
 4. Stan istniejący wentylacji grawitacyjnej ocenić na podstawie ekspertyzy kominiarskiej.
 5. Stan istniejący konstrukcji na podstawie ekspertyzy branży konstrukcyjnej.
 6. Niższe opracowanie jest chronione Prawem Autorskim (Dz.U.94.24.83).



PROJEKT:
**PROJEKT BUDOWLANY PRZEBUDOWY KOND. 1. PIĘTRA
I Poddasza wraz ze zmianą sposobu użytkowania oraz
budowy podnośnika dla niepełnosprawnych
w budynku przy ul. Stolarskiej 161 na potrzeby
domu kultury**

INWESTOR: Dom Kultury „Klub Skokwin”
ul. Stolarska 163, 71 – 888 SZCZECIN

LOKALIZACJA:
ul. Stolarska 161
SZCZECIN

RSRINEK: **ELEWACJA**
PÓŁNOCNO-ZACHODNIA

BRANŻA: ARCH.
SKALA: 1:100
DATA: 06.2016
PRRIS: 08-A

PROJEKTANT:
mgr inż. arch. MARCIN JACKOWIAK
SPRAWDZIŁ:
mgr inż. arch. ADAM ZWOLIŃSKI
UPR. nr 20/ZPO/OKK/2009

PODPIS: