



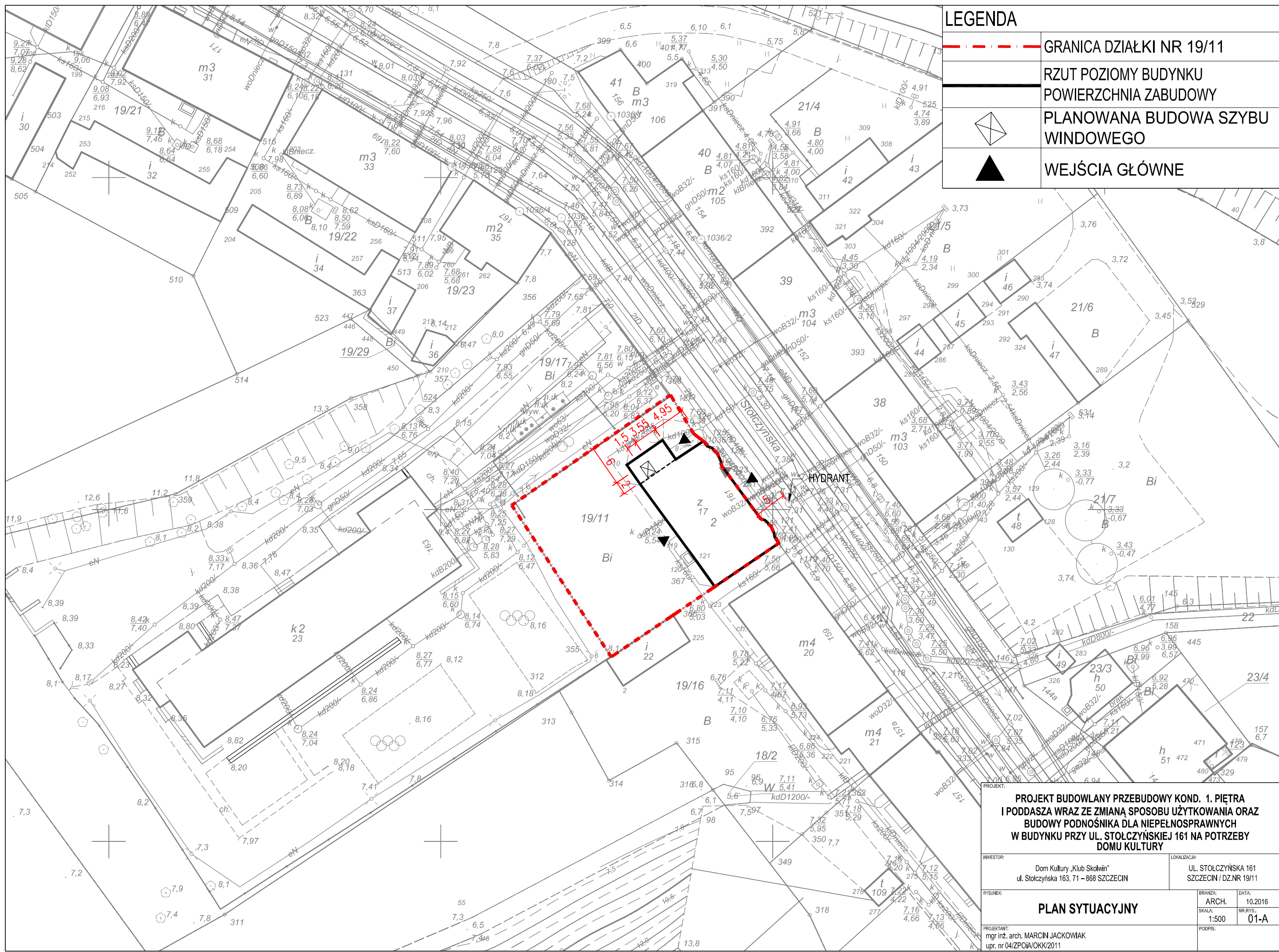


LEGENDA

	GRANICA DZIAŁKI NR 19/11
	RZUT POZIOMY BUDYNKU POWIERZCHNIA ZABUDOWY
	PLANOWANA BUDOWA SZYBU WINDOWEGO
	WEJŚCIA GŁÓWNE



<p>PROJEKT BUDOWLANY PRZEBUDOWY KOND. 1. PIĘTRA I PODDASZA WRAZ ZE ZMIANĄ SPOSOBU UŻYTKOWANIA ORAZ BUDOWY PODNOŚNIKA DLA NIEPEŁNOSPRAWNYCH W BUDYNKU PRZY UL. STOLCZYŃSKIEJ 161 NA POTRZEBY DOMU KULTURY</p>			
<p>INWESTOR: Dom Kultury „Klub Skolwin” ul. Stołczyńska 163, 71 – 868 SZCZECIN</p>		<p>LOKALIZACJA: UL. STOLCZYŃSKA 161 SZCZECIN / DZ.NR 19/11</p>	
<p>RYSUNEK: PLAN SYTUACYJNY</p>		<p>BRANŻA: ARCH.</p>	<p>DATA: 10.2016</p>
<p>PROJEKTANT: mgr inż. arch. MARCIN JACKOWIAK upr. nr 04/ZPOiA/OKK/2011</p>		<p>SKALA: 1:500</p>	<p>NR.RYS.: 01-A</p>
<p>PODPIS:</p>		<p>PODPIS:</p>	