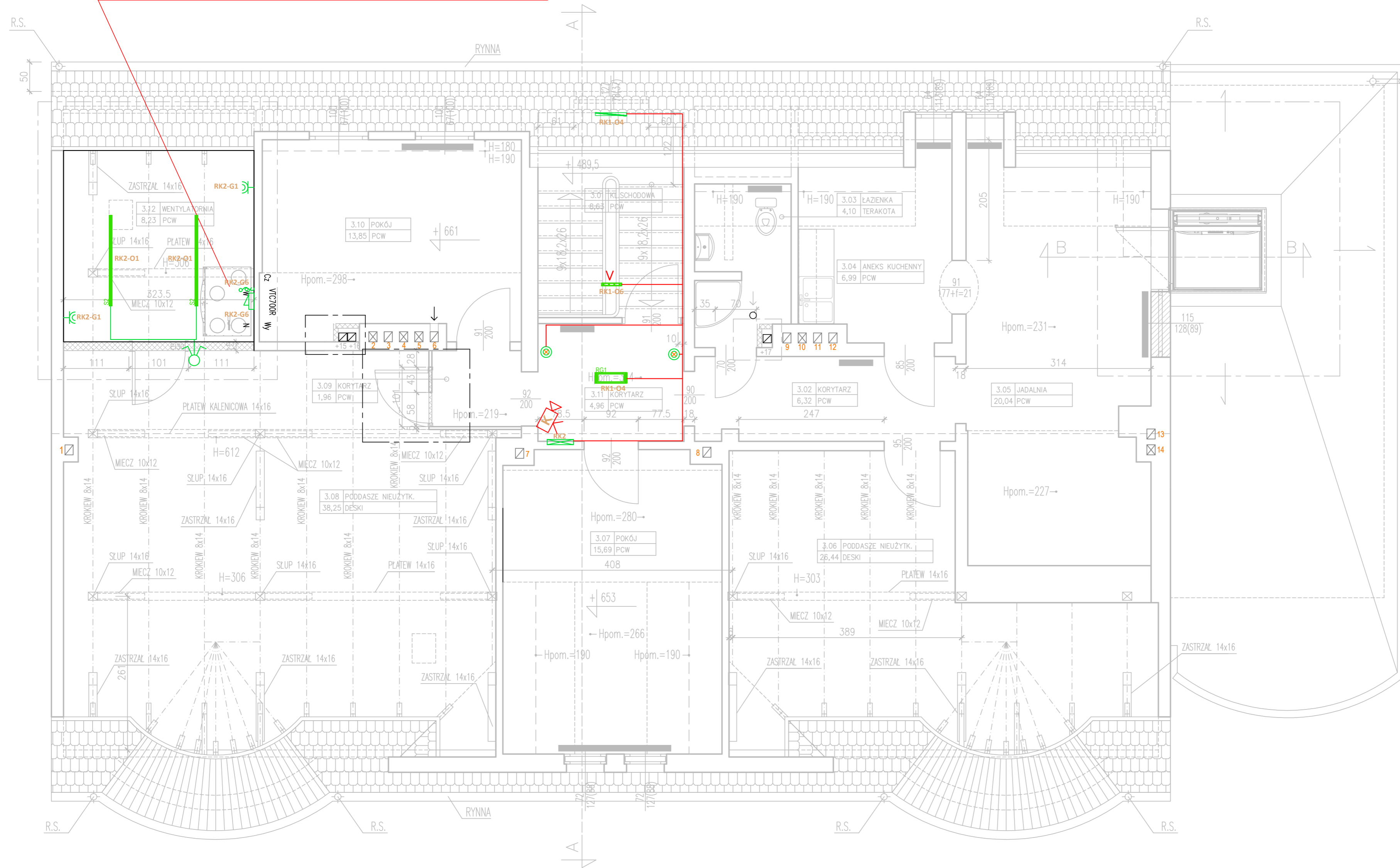


Centrala wentylacyjna z wymiennikiem przeciwwądowym
 N/W=600/600m³/h; 200/200Pa; spr. temperaturowa 91%; 160kg; 230V; 2x168W;
 wbudowana nagrzewnica elektryczna: 400V; 4,5kW; 3,5kg; filtry 2 x G4;
 SFP=1,49kW/m³/s; moc akustyczna całk dB(A): N=68, W=50, Wy=68, Cz=52, otocz=49.
 spełnia ErP 2016/ErP 2018.



- Oprawy oświetleniowe:**
- PURE3 597 34W LED 940
oprava dostropowa
 - FLAT LED 840 40W
oprava dostropowa
 - FLAT OFFICE LED 840 41W
oprava dostropowa
 - S4000 1030 LED 840 21W
oprava zwieszana
 - S4000 1535 LED 840 32W
oprava zwieszana
 - S4000 1050 LED 840 21W
oprava dostropowa
 - S4000 530 LED 840 11W
oprava naścienna
 - ANGLE 30 525 LED 840 30W
oprava zwieszana
 - Prima LED IP44 840 11 W
oprava dostropowa
 - Prima LED IP44 840 22 W
oprava dostropowa
 - Canos LED 840 16W
oprava dostropowa
 - Canos LED 840 24W
oprava dostropowa
 - REGLUX 540 LED 840 30W
oprava nastropowa
 - REGLUX 540 LED 840 40W
oprava nastropowa
 - BASE BIS LED 840 15W
oprava nastropowa
 - POINT-L
oprava awaryjna
 - UNOLED
oprava awaryjna
 - VERSO LED VDN
oprava nastropowa awaryjna
 - VERSO LED VUD
oprava dostropowa awaryjna
 - Monitor 1 LED
oprava naścienna oświetlenia
ewakuacyjnego
 - Monitor 2 LED
oprava nastropowa oświetlenia
ewakuacyjnego
 - Monitor 1 IP65 LED HO
oprava oświetlenia awaryjnego z grzałką
- Legenda (elektryka):**
- gniazdo 2P+Z 230V IP20
 - gniazdo 2p+Z 230V IP44
 - wyjście kablowe 5x2,5
 - gniazdo podwójne 2x 2p+Z 230V IP20
 - gniazda podwójne 2x 2p+Z 230V IP44
 - gniazdko telefoniczne
 - gniazdko komputerowe
 - włącznik pojedynczy IP44
 - włącznik świecznikowy IP44
 - łącznik jednobiegunowy IP20
 - włącznik świecznikowy IP20
 - łącznik schodowy IP20
 - przycisk/przycisk podświetlany

PROJEKT BUDOWLANY PRZEBUDOWY KOND. 1. PIĘTRA I Poddasza wraz ze zmianą sposobu użytkowania oraz budowy podnośnika dla niepełnosprawnych w budynku przy ul. Stołczyńskiej 161 na potrzeby domu kultury			
INWESTOR: Dom Kultury „Klub Skolwin” ul. Stołczyńska 163, 71 – 868 SZCZECIN		LOKALIZACJA: UL. STOŁCZYŃSKA 161 SZCZECIN	
RYSUJEK: ZRZUT Poddasza		BRANŻA: Elektryczna	DATA: 11.2016
PROJEKTANT: mgr inż. PATRYK DOMINIAK upr. nr ZAP/0107/POEE/12		SKALA: 1:50	NR RYS.: E3
SPRAWDZIŁ: mgr inż. PIOTR MARKOWSKI upr. nr ZAP/0218/POEE/11		PODPIS:	